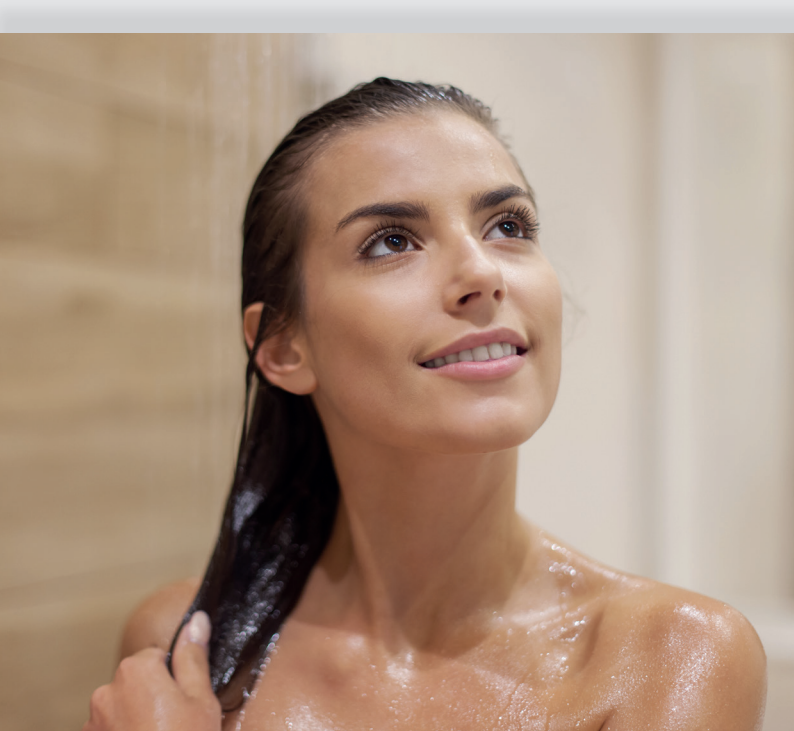


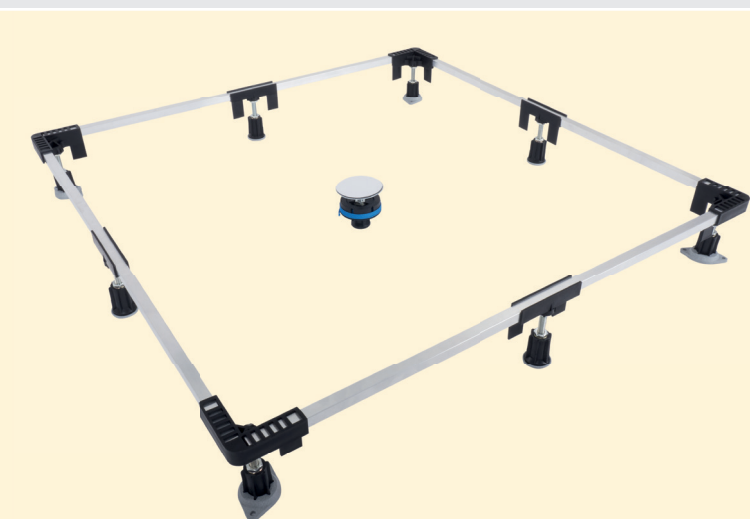
Duschwannen standsicher montieren

WESKO Ferrbase Montagerahmen 1200/1200 und 1200/2000



Universell verwendbar für Stahl- & Acrylduschwannen.

- ✓ Für Duschwannen 1200 x 1200 mm und 1200 x 2000 mm, kürzbar auf 750 x 750 mm
- ✓ Traversen aus Aluminiumprofilen einfach mit der Handsäge kürzbar
- ✓ Ohne weiteres Zubehör einsetzbar bei erhöhten Schallschutzanforderungen nach DIN 4109, Bbl. 2 (Acrylduschwannen)
- ✓ Höhenverstellbereich von 83 bis 160 mm



Stabil und leicht

Der Ferrbase Montagerahmen ist für Duschwannen aus Stahl und Acryl gleichermaßen gut geeignet.

Der Wannenrand wird umlaufend unterstützt. Eine weitere Verankerung in der Wand ist nicht erforderlich.

Produktbild	Artikelnummer	Beschreibung
	86.101.002	<p>WESKO Ferrbase Montagerahmen 1200/1200</p> <ul style="list-style-type: none"> • 4 Stk. 4-Kant-Aluminium-Profile, leicht ablängbar, für die flexible Größenanpassung des Montagerahmens • 4 Stk. Befestigungsflansche mit Befestigungsmaterial für die Bodenfixierung • 4 Stk. Mittelstützen für die seitliche Mittelabstützung des Rahmens • 4 Stk. Eckstützen für die Eckabstützung des Rahmens • 8 Stk. Stellfüße mit Drehlagern für die Höheneinstellung des Rahmens • 1 Stk. justierbarer Mittelfuß mit Höhenverstellmöglichkeit von außen per Zugseil, für die Mittelabstützung der Duschwanne • 3 verschiedene Gewindestangensets für den Höhenverstellbereich 83 - 160 mm • 16 Stk. Befestigungsmuttern für die Befestigung der Gewindestangen und der Stellfüße • 1 Stk. Einbauanleitung
	86.120.043	<p>WESKO Ferrbase Montagerahmen 1200/2000</p> <ul style="list-style-type: none"> • 6 Stk. 4-Kant-Aluminium-Profile, leicht ablängbar, für die flexible Größenanpassung des Montagerahmens • 4 Stk. Steckverbinder für die Verlängerung der Aluminium-Profile • 4 Stk. Befestigungsflansche mit Befestigungsmaterial für die Bodenfixierung • 6 Stk. Mittelstützen für die seitliche Mittelabstützung des Rahmens • 4 Stk. Eckstützen für die Eckabstützung des Rahmens • 10 Stk. Stellfüße mit Drehlagern für die Höheneinstellung des Rahmens • 2 Stk. justierbare Mittelfüße mit Höhenverstellmöglichkeit von außen per Zugseil, für die Mittelabstützung der Duschwanne • 3 verschiedene Gewindestangensets für den Höhenverstellbereich 83 - 160 mm • 20 Stk. Befestigungsmuttern für die Befestigung der Gewindestangen und der Stellfüße • 1 Stk. Einbauanleitung

Technische Eigenschaften

- Montagerahmen für rechteckige Duschwannen aus Stahl und Acryl
- Für Duschwannen der Größe 1200 x 1200 mm und 1200 x 2000 mm, stufenlos kürzbar auf bis zu 750 x 750 mm
- Mit höhenverstellbaren Füßen
- Mittelstützen sind entlang der Rahmentraverse verschiebbar
- Höhenverstellbereich 83 bis 160 mm
- Mittelfuß durch Zugseil an erforderliche Höhe anpassbar
- Traversen aus Aluminiumprofilen - einfach mit der Handsäge zu kürzen
- Hohe Stabilität dank hochwertiger, aufeinander abgestimmter Materialien
- Erhöhter Schallschutz nach DIN 4109, Bbl. 2 bei Kombination des Montagerahmens mit Acrylduschwanne erreichbar - Messwert 25 dB(A) im UG hinten
- Montagerahmen in Kombination mit Stahlduschwanne erreicht Mindestanforderungen nach DIN 4109 (Messwert 29 dB(A) im UG hinten - Prüfung für erhöhten Schallschutz in Vorbereitung)
- Keine weitere Verankerung in der Wand notwendig - der Montagerahmen unterstützt den Wannrand umlaufend
- Für die Montage wird neben Werkzeug nur noch handelsübliches Silikon benötigt
- Für die Montage der Duschwanne kann der Montagerahmen ideal mit dem Wannrand-Dichtset und Dichteckenset ergänzt werden