

WESKO Smart Quattro

Edles Duschrinnendesign

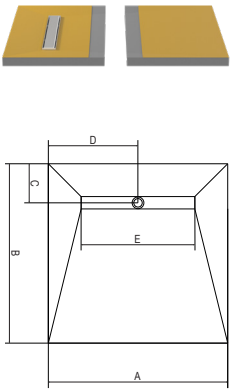
Die WESKO Smart Quattro ist ein bodenebenes Duschsystem aus hochverdichtetem Hartschaum mit eleganter Duschrinne. Der Rinneneinleger aus Edelstahl ist drehbar und bietet dadurch die Auswahlmöglichkeit zwischen einer Edelstahlrinnenoptik und einer Belegung mit einem Fliesenbelag. Das Gefälle ist werksseitig in das wasserundurchlässig beschichtete Duschelement eingearbeitet. Das Duschsystem WESKO Smart Quattro lässt sich durch Ihr vierseitiges Gefälle und die umlaufend gleichen Höhe im Randbereich, problemlos in den Raum integrieren.

- normenkonformer DN 50 Ablauf
- bei erhöhten Schallschutzanforderungen einsetzbar
- inkl. drehbarer Ablaufabdeckung (Edelstahl/befliesbar)
- inkl. Ablauf waagr. DN 50
- einfache Reinigung



WESKO Smart Quattro inkl. Ablauf waag. DN 50, "rollstuhlbefahrbar"	Abmessung mm	Min. Aufbauhöhe mm*					Ablauf waag. DN 50	Ablauf waag. DN 40	Ablauf senkrecht	Artikel-Nr.
		A	B	C	D	E				
	900 x 900 x 40	900	900	196	450	569	119	93	40	50.001.650
	900 x 1000 x 40	900	1000	196	450	569	119	93	40	50.001.651
	900 x 1100 x 40	900	1100	196	450	569	119	93	40	50.001.654
	900 x 1200 x 40	900	1200	196	450	569	119	93	40	50.001.656
	900 x 1300 x 43	900	1300	196	450	569	122	96	43	50.001.659
	900 x 1400 x 43	900	1400	196	450	569	122	96	43	50.001.662
	900 x 1500 x 43	900	1500	196	450	569	122	96	43	50.001.665
	900 x 1600 x 47	900	1600	196	450	569	126	100	47	50.001.668
	900 x 1700 x 47	900	1700	196	450	569	126	100	47	50.001.669
	900 x 1800 x 47	900	1800	196	450	569	126	100	47	50.001.670
	1000 x 1000 x 40	1000	1000	196	500	669	119	93	40	50.001.652
	1000 x 1200 x 40	1000	1200	196	500	669	119	93	40	50.001.653
	1000 x 1300 x 43	1000	1300	196	500	669	122	96	43	50.001.660
	1000 x 1400 x 43	1000	1400	196	500	669	122	96	43	50.001.663
	1000 x 1500 x 43	1000	1500	196	500	669	122	96	43	50.001.666
	1000 x 1800 x 47	1000	1800	196	500	669	126	100	47	50.001.671
	1200 x 1000 x 40	1200	1000	196	600	600	119	93	40	50.001.657
	1200 x 1100 x 40	1200	1100	196	600	600	119	93	40	50.001.655
	1200 x 1200 x 40	1200	1200	196	600	600	119	93	40	50.001.658
	1200 x 1300 x 43	1200	1300	196	600	600	122	96	43	50.001.661
	1200 x 1400 x 43	1200	1400	196	600	600	122	96	43	50.001.664
	1200 x 1500 x 43	1200	1500	196	600	600	122	96	43	50.001.667

*ohne Verklebung

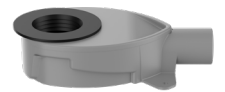


Ersatzablauf



Ablauf waag. DN 50, 30l/min.
Artikel-Nr. 50.095.280

Optionale Abläufe

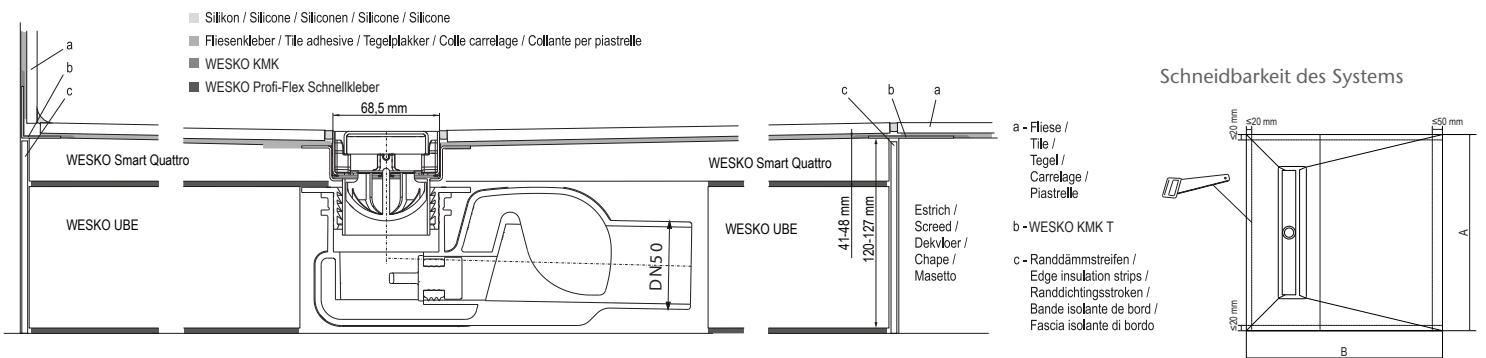


Ablauf waag. DN 40, 30l/min.
Artikel-Nr. 50.095.281



Ablauf senkr., 30l/min.
Artikel-Nr. 50.095.282

Schematische Schnittzeichnung



Technische Daten

- zweiteiliges, wasserdicht beschichtetes, befliessbares Hartschaum-Duschsystem, mit integriertem Gefälle von ca. 1,5 bis - 2,5 %
- inkl. hochwertiger 180 Grad drehbarer Ablaufabdeckung (Edelstahl/befliesbar)
- inkl. waagerechtem Ablauf DN 50
- einfache Reinigung des Siphons
- unter Berücksichtigung der Montagehinweise kann das Duschsystem seitens des Verarbeiters gekürzt werden
- 4-seitiges Gefälle, umlaufend gleiche Höhe im Randbereich – keine Gefällekeilschienen notwendig
- optional erhältlicher Ablauf waagrecht DN 40 und Ablauf senkrecht
- Höhenausgleich über Unterbauelemente UBE und Unterbauschüttung UBS
- Schallschutz nach DIN 4109 Beiblatt 2, ÖNORM 8115 und SIA 181 über Schallschutzzubehör
- herausnehmbares Haarsieb
- unter der Verwendung von Fliesen mit einer Mindestgröße von 100 x 100 mm wird eine ausreichende Stabilität für die Nutzung mit Rollstühlen erzielt
- unter der Verwendung von Fliesen mit einer Mindestgröße von 50 x 50 mm wird unter zusätzlicher Einarbeitung eines Glasgittergewebes eine ausreichende Stabilität für die Nutzung mit Rollstühlen erzielt